



# 菜の花通信

菜の花通信  
第5号

平成29年4月23日

発行  
株式会社菜の花  
五泉市東石首根5648番地  
TEL 0250-58-0212



## 家族と共に

菜の花代表

金子 ミヨ子

桜も満開の季節となりました。皆様におかれましては益々ご健勝の事とお喜び申し上げます。

この度、菜の花通信を発行にあたり弊社も九年目に入りました。五泉市や皆様方のご支援、ご協力の賜物と感謝申し上げます。

温かな介護支援を目指し、ご家族様に寄り添いお年寄りが安心して家族と共に過ごせるよう職員とともに築いて参りましたが、まだまだ足りないことも沢山あります。人間は周りの人に愛されて生まれてきました。そして一生懸命に仕事をし、これも誰かのためになろうと必死に頑張ってきたことと思います。やがて老後を迎え、足腰が弱り誰かの支えで生活を余儀なくされます。誰しも通る道と考えております。その最後に菜の花は、全力でご家族様を支え、お年寄りが温かな日々を送ることができるよう考えております。

今年度はサテライト型介護施設に合わせて研修室も新設完成いたします。職員一人一人が、ご家族様の支援ができるよう、日々研修の場に取り組んでまいります。

最後に菜の花が、野原一面に咲き誇るそんな温かな光景のように、温かな介護を全力で支え、ご家族様に笑って「ありがとう」と、言っていただけのように、ご家族様を支え、全力で応援して参りたいと思っております。



猿和田町内の祭の神

# 小規模多機能型 居宅介護 菜の花

## 菜の花に入社して

ケアワーカー 真島 貞子

菜の花に入社して約一年、振り返ってみれば、最初は何も出来ませんでした。が、介助や認知症の方への関わり方などを先輩職員に教わり、またわからない事は聞き仕事を覚えてきました。

自分自身のレベルを上げることで、来所されるお客様に楽しく過ごし、喜んで頂けるよう頑張ってきました。これからもよろしくお願致します。



看護師研修



うぐれ教室のボランティア

## お客様に寄り添った看護

看護師 宮島 千枝子

猿和田菜の花でご利用者様の健康状態や、服薬管理など安心してご利用頂ける看護業務を行っています。

又、健康維持による機能動作のリハビリなど家庭での生活が継続できるように、施設に来所された時なども歩行訓練や立ち上り動作なども一緒にを行い、生きがいのある生活が継続できるように訓練指導も行っております。

これからもご利用者様一人ひとりの思いに寄り添い、菜の花さんを利用して本当に良かったと言われる様、これからも精一杯努めさせて頂きたいと思っております。

## 感謝の気持ちを忘れずに

ケアワーカー 石井 裕美

ご利用者様には、一人ひとりに歩いてきた歴史があり、その延長線に現在の暮らしがあります。ご利用者様からは、教わる事も多く尊敬しております。私達は、ご利用者様の人格を尊重し寄り添う気持ちを大切にし住み慣れた地域で、安心して暮らしていけるように支援させて頂いております。

又、地域の方々の交流を大切に、ご利用者様、ご家族様、菜の花に関わるすべてのお客様に感謝の気持ちを忘れずに、いつまでもお元気で安心して過ごして頂けるように努めてまいります。



楽団ひとりぼっち

# グループホーム 菜の花



家族交流会

## 入社して一年

ケアワーカー 斉藤 琴恵

グループホーム菜の花に入社し、一年半経ちました。

入社した当初は介護という仕事に戸惑い悩む事ばかりでした。毎日どのようにお客様と関わればよいのか分からず、奮闘の毎日でした。

でも先輩に指導して頂きながら現在に至っています。

これからもお客様一人ひとりを理解し、寄り添い、穏やかに過ごして頂けるよう、笑顔と温かい介護をしていけるよう努力していきたいと思っています。



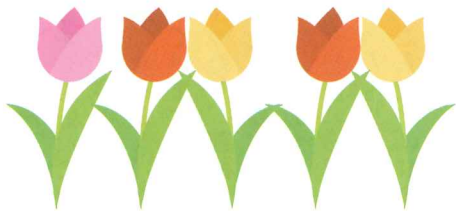
家族交流会

## 沢山の方々に支えられて

ケアワーカー 星 知実

私は平成二十八年六月に入社しました。私には施設を利用していた祖父がいました。デイサービスやショートステイを利用してながら家で介護していました。それを機に介護に興味を持ちました。やまり身内とおお客様の介護は全然違い大変でした。

施設で働いた事のない私に職員の方々は丁寧に仕事を教えてくれました。現在は多人数の調理にも挑戦しています。これからも頑張りたいと思います。



もちつき

## 菜の花に勤めて

事務職員 塚野 南海

グループホーム菜の花に勤めさせていただき半年。事務員という立場ではありますが、ご利用者様一人ひとりの思いを大切に安心して過ごしていただけるよう日々の生活の面でもサポートさせていただいております。

私がグループホームに勤務して間もない頃、ご利用者様と介護スタッフを見て思ったことは、本当の家族のような関係でとても距離が近いと思いました。私もご利用者様と家族のような存在になれるよう温かい気持ちで忘れずに、これまでに以上に幸せな毎日を送りたいと思っています。今後ともよろしくお願ひ致します。



地場産スイカ



日向ぼっこ

ケアワーカー 佐藤 かおる

介護とは日々違い、日々学ぶものであると実感しています。毎日多くの事をご利用者様に教えて頂き成長しています。

とういし菜の花では、ご利用者様のその時の状況・状態に合わせて在宅生活を重視し通所・宿泊・訪問サービスの三つの柔軟な対応をしています。リハビリをかねたレクリエーションをとり入れ機能維持に努めるなど菜の花にくるのが楽しみと言われるような環境を今後も継続し新しい施設にもつないでいきたいと思ひます。

新しく施設ができるにあたり、たくさんの方のあたたかな介護で人としての心を大切に皆様喜んで頂けるように努力・精進したいと思ひます。

# とういし菜の花

お客様の健康と笑顔

看護師 伊藤 則子

菜の花に、お世話になって五年目になります。

毎日元気に来られるお客様でも時に、熱を出したり、元気がなかったり、食欲がなかったりされます。そんな心の変化、身体の変化に、早く気づき、明るい笑顔が、毎日見られるよう、ひとりひとりの思いに寄りそい、「安心して菜の花に任せられるわ」と言っていただけのように、医療にたずさわるものとして、お手伝いさせていただけたらと思ひます。



訪問介護

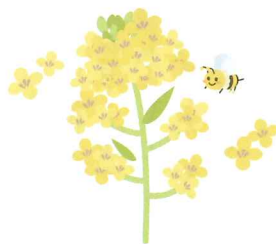
訪問を通して

ケアワーカー 瀧澤 順子

私は、訪問介護員をさせていただいております。訪問を通して、その人がご自宅で、その人らしく過ごせるよう、お手伝いをさせていただいています。訪問に伺い、食事を一緒に作ったり、部屋の掃除をしたり、洗濯をしたり、ゆっくりと話しをしたりしています。「ありがとね。また来てくんねや。」と言われると、この仕事をしていてよかったと思ひます。

これからもご本人やご家族とのコミュニケーションを大事にしながら、私自身、お客様に対して感謝と真心を忘れずに訪問業務にあたりたいと思ひます。これから

もよろしくお願ひ致します。



避難訓練

信頼される介護職員に

ケアワーカー 松澤 始

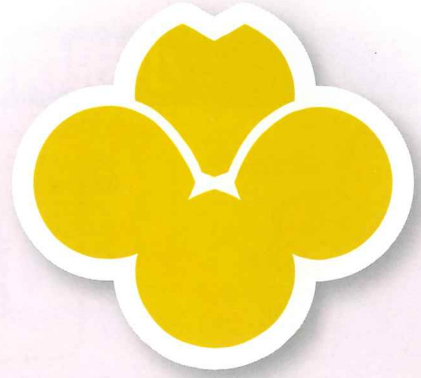
私は昨年十月に入社しました。介護の仕事に興味を持ったきっかけは、自宅で祖父の介護を経験したとき、サポートしていただいたヘルパーの方がいつも明るい笑顔で親切に接してくださったのを目にしたことです。

まだまだ日々勉強の毎日ではありますが、少しずつ、経験を積んで、お客様一人ひとりの気持ちに寄り添い、毎日を楽しんで安心して過ごしていただける介護サービスを提供できるよう、信頼される介護職員になりたいと思ひます。



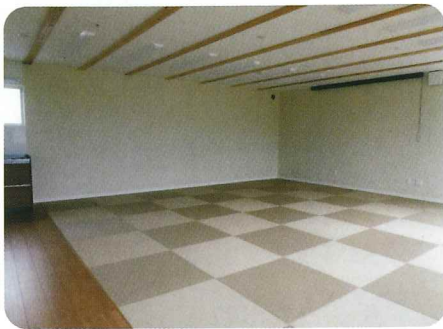
ゲートボール大会





ご利用者を  
 (株)菜の花とご家族様といっしょに  
 ささえていくロゴマークが  
 できました

小規模多機能 輝亀 菜の花 敷地面積1,096.16㎡  
 木造2階 床面積235.18㎡ 延べ面積327.92㎡



職員の研修室



お風呂



ホール

母も百歳を迎え、頑固で気の強い所も多々ありますが、いつも優しく笑顔で接します。

菜の花の施設に感謝して

星野 キヨ

近所に介護施設が出来るということで、私の様な老々介護者としては大変喜んでおりました所、おかげ様で利用させて頂くこととなり、母同様家族共々感謝いたしております。

食へたい物を言うと用意して下さる配慮にとっても満足しています。お陰で自宅に居るようになつていくことができて幸せです。

塚野 キミ様(グループ)

菜の花に通い、足の体操・レクリエーションをするようになり、以前より歩きが良くなりました。菜の花温泉に入ると、体が温まり快適に過ごさせてもらっています。

高岡 笑子様(とういし)

餅つきをする、「よいしょ」と元気に声をかけたり、昔を思い出して餅をまるめたり、踊りのボランティアの方々が入ると一緒に体を動かし踊ってみました。とても楽しくしています。私自身も健康を考え運動することはとても大切だと思います。菜の花のボランティアは楽しみの一つにさせて頂いております。

お客様の声

ボランティア 塚野 セツ子

菜の花にボランティアに入ると、利用している方々はともいいきいきとしています。

餅つきをする、「よいしょ」と元気に声をかけたり、昔を思い出して餅をまるめたり、踊りのボランティアの方々が入ると一緒に体を動かし踊ってみました。とても楽しくしています。私自身も健康を考え運動することはとても大切だと思います。菜の花のボランティアは楽しみの一つにさせて頂いております。

母も百歳を迎え、頑固で気の強い所も多々ありますが、いつも優しく笑顔で接します。

菜の花の施設に感謝して

星野 キヨ

近所に介護施設が出来るということで、私の様な老々介護者としては大変喜んでおりました所、おかげ様で利用させて頂くこととなり、母同様家族共々感謝いたしております。

食へたい物を言うと用意して下さる配慮にとっても満足しています。お陰で自宅に居るようになつていくことができて幸せです。

塚野 キミ様(グループ)

菜の花に通い、足の体操・レクリエーションをするようになり、以前より歩きが良くなりました。菜の花温泉に入ると、体が温まり快適に過ごさせてもらっています。

高岡 笑子様(とういし)

餅つきをする、「よいしょ」と元気に声をかけたり、昔を思い出して餅をまるめたり、踊りのボランティアの方々が入ると一緒に体を動かし踊ってみました。とても楽しくしています。私自身も健康を考え運動することはとても大切だと思います。菜の花のボランティアは楽しみの一つにさせて頂いております。

お客様の声

ボランティア 塚野 セツ子

菜の花にボランティアに入ると、利用している方々はともいいきいきとしています。

餅つきをする、「よいしょ」と元気に声をかけたり、昔を思い出して餅をまるめたり、踊りのボランティアの方々が入ると一緒に体を動かし踊ってみました。とても楽しくしています。私自身も健康を考え運動することはとても大切だと思います。菜の花のボランティアは楽しみの一つにさせて頂いております。

最後にありますが、職員御一同様の御健康と益々の御盛業をお祈り申し上げます。

ご家族様代表 薄田 良治

母が菜の花にお世話になってから六年が経ちました。

今現在、百六歳と五泉市で一番の長寿となりましたが、最近食事がとれなくなったり、具合が悪くなったりした時、菜の花さんが主治医と連携をとり今後について話をしてくれたり、デイサービスに通う事が難しくなつた時には訪問に変更し、一日に三回入ってもらつたりしています。

介護だけでなく温かい言葉をかけてもらい、安心して自宅で母と一緒に過ごすことができている。菜の花さんのおかげです。これからもお願いいたします。

ご家族様代表 平山 友子

叔母の退院後、母親と二人の介護が始まり少しは頑張つてみたものの続かず、保健士さんに相談し、開設前の菜の花さんを紹介され、温かい言葉をいただき、それ以来お世話になっております。

自分から話すことができなく、職員の方から「今日は東蒲原へ行つて来ましたよ。」と教えてもらい、若い頃勤務した会社を見て喜んでいましたよと聞き、家族も時間がとれない経験をさせてもらつたり、又エプロン姿で食事のお手伝いをしている様子を見ると、元気で過ごしているのだと職員皆様のお陰と感謝しております。

皆さん親切な方ばかり、家族は大変満足しております。

これからもよろしくお願い致します。

# 小規模多機能ってどんなところ？



ショートステイ

## 小規模多機能事業所

泊り・通い・訪問・ケアプラン  
住宅改修・日常生活用品購入

デイサービス



ホームヘルパー



3本柱が一体となったサービスができるところ

菜の花は家族と共に、最後までその人らしい人生を応援し、温かな介護を提供しています。



## 介護で困っていることありませんか？

- 介護保険使うのにどうしたらいいの？
- 玄関先にスロープがあると外出が楽にできるのに？⇒・住宅改修
- 一晩だけ泊まりで見てほしいが？⇒・ショートステイ
- 通院介助のお手伝いがほしい⇒・ホームヘルパー などなど

いつでもご相談して下さい。  
訪問も致します。  
菜の花では各事業所に介護支援  
専門員を配置しております。

菜の花(猿和田)  
伊藤 由美子 47-3147  
とういし菜の花  
金子 ミヨ子・金山 香織 58-0212

介護の困りごとなど五泉市高齢福祉係、包括支援センターなどにつなげることも行っております。お気軽にご相談して下さい。

## 菜の花協力機関

- 社会福祉法人  
中東福祉会 菅名の里様
- 医療法人社団  
梁取医院様
- 医療法人社団  
五十嵐整形外科様
- わたなべ歯科クリニック様
- 鈴木歯科医院様

## 推進委員

須藤 仁

推進委員を受けて五年務めさせて頂いております。菜の花にまず感じた事は、自然環境・ロケーションが非常に良いことです。

利用している多数の方々には戦前戦後を生きぬき国の為に働き私達を育ててくれた方々です。老後は菜の花で笑顔で幸せに過ごして欲しいです。それが推進委員である私たちの役目です。

社長が会社を立ち上げるには大変な覚悟と努力があったと思います。この仕事は物作りと違い、人と人とのふれあい、コミュニケーションの取り方など大変だと思いますが、職員の皆さんの気遣い・思いやり・優しさ・笑顔が私達にも伝わってきました。これからは地域の為、菜の花の為に頑張ってください。

気が付けば一年本当に時の流れが早く感じられます。運営推進会議も菜の花さんでは毎月各行事が実施され利用者様に対し、減り張りのついた毎日の生活を送っていただけることと思います。また職員さんにおかれましても毎月の様に研修に取り組みされているとのこと、これはとても良いことだと思っています。そういう中で利用者様へご家族様より感謝の声が聞かれます。これも菜の花さんの空気が良いからではないかと思っています。何事でもそうですが、これでよし、ということはありません。どうぞ今後も、利用者様としてご家族様と今以上の信頼関係を築き上げて下さい。



渡辺 進

## 編集後記

研修担当として

熊倉 美奈子

研修担当をさせて頂いております。グループホームの地域交流センターを研修会場として行ってきましたが、今年度には新しく研修室で学ぶ場の環境を整えて頂くことになりました。

菜の花を利用してくださるお客様が、安全に安心して居心地良く過ごされ、また、菜の花を利用してくださったことで、家族と共に住み慣れた五泉で過ごせる事を幸せに思っています。研修担当としてスタッフのレベルアップ、質の向上に努めていきたいと思っております。

地域に貢献できるよう頑張りたいと思います。これからも宜しくお願い致します。

### 小規模多機能型居宅介護 菜の花

〒959-1631 新潟県五泉市猿和田534番1  
TEL 0250-47-3147 FAX 0250-43-2769

### グループホーム 菜の花

〒959-1762 新潟県五泉市東石曾根5651番地  
TEL 0250-58-0212 FAX 0250-58-0213

### 小規模多機能型居宅介護 とういし菜の花

〒959-1762 新潟県五泉市東石曾根5651番地  
TEL 0250-58-1767 FAX 0250-58-0213

### 小規模多機能 輝亀 菜の花

〒959-1762 新潟県五泉市東石曾根字若宮5657-1  
TEL 0250-58-0168 FAX 0250-58-0166